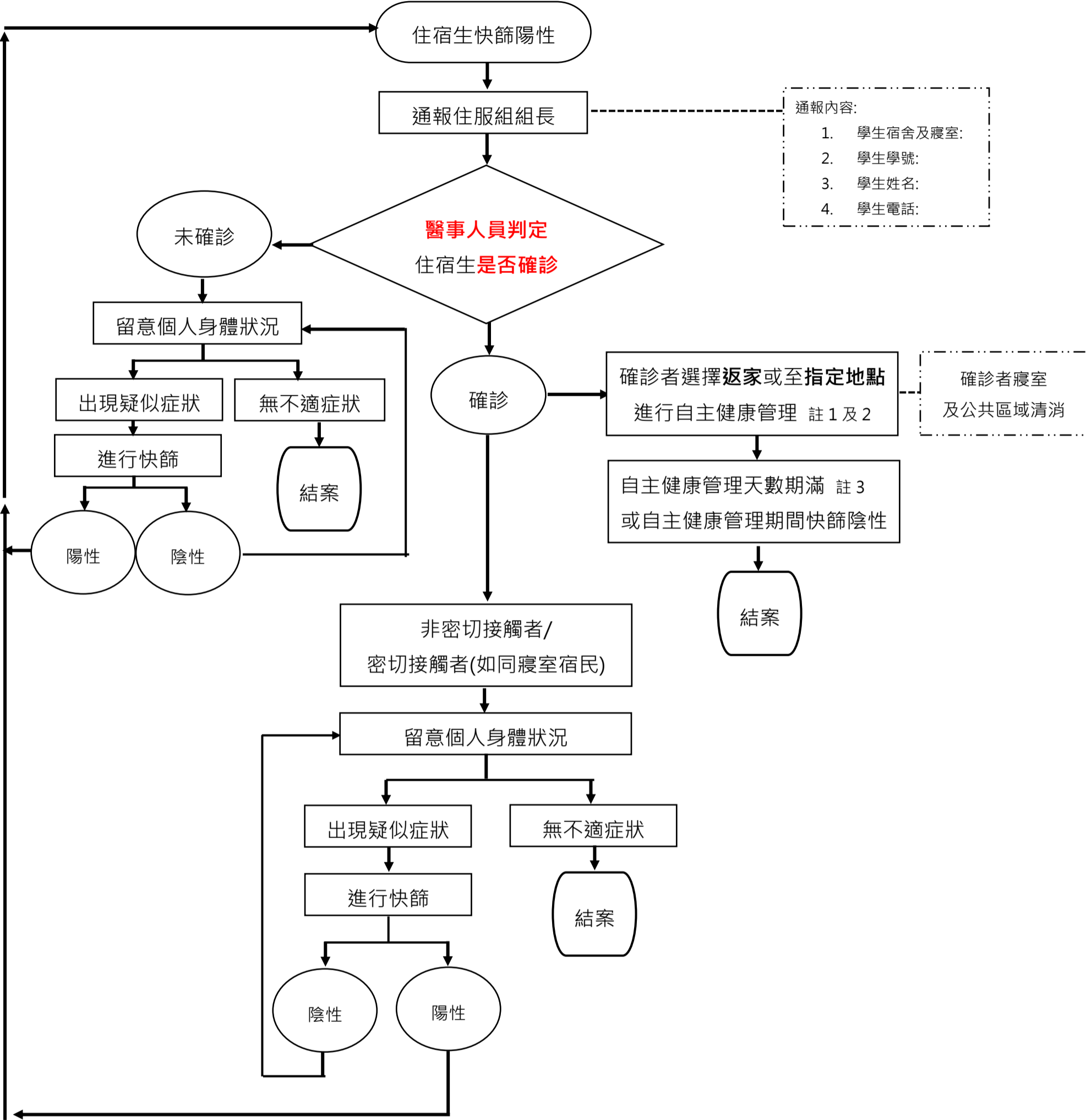


# 附件 1-國立成功大學學生宿舍疑似 COVID-19 確診個案通報及作業流程

111.10.18 初版  
112.03.02 修訂  
112.03.21 修訂



註 1：指定地點係依據中央疫情指揮中心、教育部及臺南市衛生局規範辦理。

註 2：自主健康管理及住宿期間搬遷之交通方式或外出等規範，係依據中央疫情指揮中心規範辦理。

註 3：自主健康管理天數，係依據中央疫情指揮中心規範辦理。