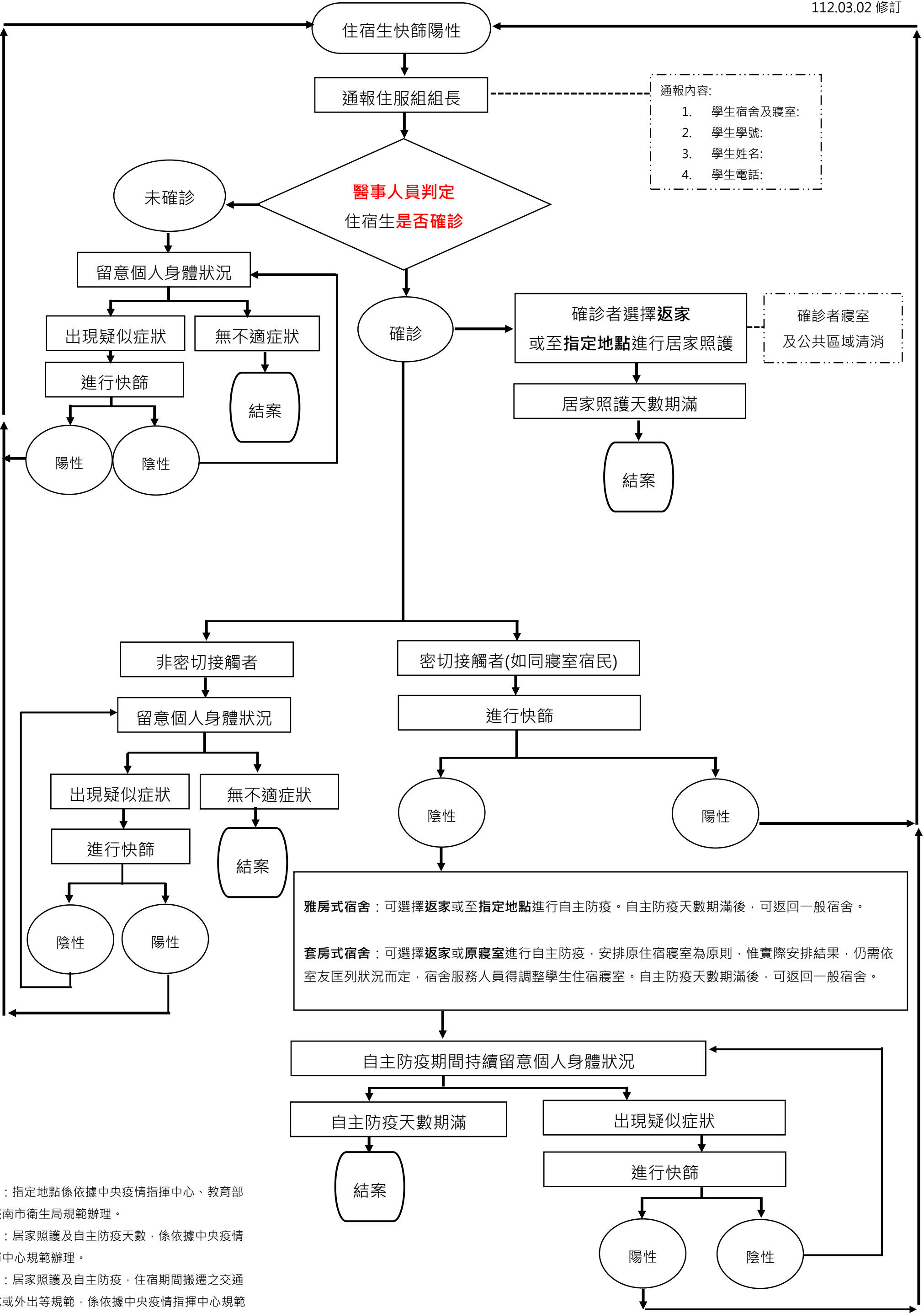


# 附件 1-國立成功大學學生宿舍疑似 COVID-19 確診個案通報及作業流程

111.10.18 初版  
112.03.02 修訂



註 1：指定地點係依據中央疫情指揮中心、教育部及臺南市衛生局規範辦理。

註 2：居家照護及自主防疫天數，係依據中央疫情指揮中心規範辦理。

註 3：居家照護及自主防疫，住宿期間搬遷之交通方式或外出等規範，係依據中央疫情指揮中心規範辦理。