

99學年度第2學期學生宿舍服務 暨輔導委員會會議

專案報告

報告人：住宿服務組組長 陳孟莉

LOHAS your heart day by day at HSD-NCKU



心體驗・樂活每一

<http://housing.osa.ncku.edu.tw/>



簡報大綱

100-104年學生宿舍整修計畫

98-99年宿舍收支分析報告

100年度宿舍舍區營造計畫

LOHAS your heart day by day at HSD-NCKU ♥ 心體驗・樂活每一天

<http://housing.osa.ncku.edu.tw/>



學生宿舍分支架構圖

學生宿舍
13棟 6636床

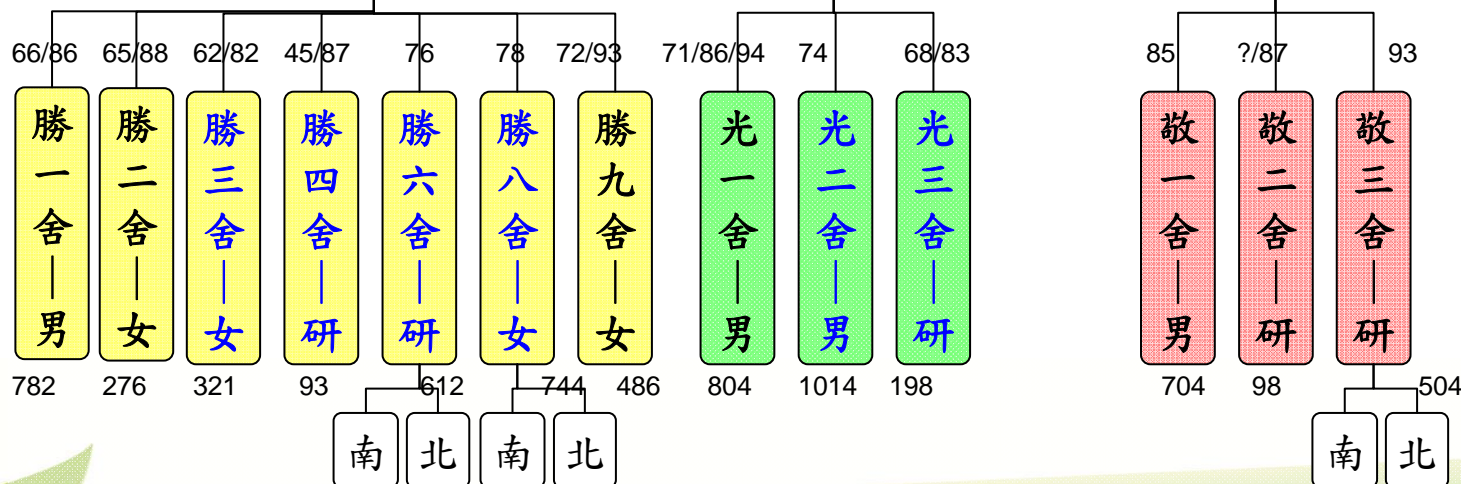
7316/21080=34.71%

勝利區
5 3314

光復區
3 2016

敬業區
2 1306

BOT 680
學生宿舍



78%大 5131 (3313/1827)

22%研 1505 (879/626)

LOHAS your heart day by day at HSD-NCKU

<http://housing.osa.ncku.edu.tw/>

心體驗 · 樂活每一天



100-104年學生宿舍整修計畫

LOHAS your heart day by day at HSD-NCKU ♥ 心體驗・樂活每一天

<http://housing.osa.ncku.edu.tw/>



99-104年學生宿舍整修計畫

99.12.1 奉校長核定, 時已簽會總務處營繕組.會計室

年度	整修棟別	整修項目	整修期程
99年	光二舍	冷氣	99.7-99.8 管線工程及設備安裝 (8/31)如期完工
100	光二舍	浴廁	100.7-100.11中旬 方案一: 2/3 於8/31完工; 1/3在11月中旬完工 方案二: 1/3 8/31完工; 餘2/3 9月底完工
	勝八舍	冷氣+冰箱	100.7-100.8 預計8/31管線工程及設備安裝完工, 最晚於9/5需完工
101	光二舍	室內整修6-10樓	101.7-101.9月中旬
	勝八舍	室內整修南棟	101.7-101.9月中旬
	勝六舍	冷氣	101.7-101.8
	勝四舍	冷氣	101.7-101.8
102	光二舍	室內整修1-5樓	102.7-102.9月中旬
	勝八舍	室內整修北棟	102.7-102.9月中旬
	勝六舍	南棟室內及浴廁整修	101.7-101.9月中旬
	勝四舍	浴廁及室內整修	101.7-101.9月中旬
103	勝六舍	北棟室內及浴廁整修	103.7-103.9月中旬
	勝三舍	室內+浴廁整修 (3床變2床)	103.7-103.9月中旬
104	光三舍	室內及浴廁整修	101.7-101.9月中旬

LOHAS your heart day by day at HSD-NCKU

♥ 心體驗・樂活每一天

<http://housing.osa.ncku.edu.tw/>



預估100-105宿舍整修計畫之資金需求

99.12.1 奉校長核定, 時已簽會總務處營繕組.會計室

年度	預估收入			預估支出					
	住宿費收入 (A)	上期結轉 (B)	合計 C= (A+B)	基本支出 (D)	整修經費 (E)	合計 F= (D+E)	淨利 G= (C-F)	校方借還款	帳上餘額
99年	83,275,888	57,346,784	140,622,672	57,000,000	16,180,000	73,180,000	67,442,672		
100年	84,919,294	67,442,672	152,361,966	57,100,000	42,260,000	99,360,000	53,001,966		
101年	87,092,845	53,001,966	140,094,811	57,200,000	60,495,000	117,695,000	22,399,811		
102年	88,958,748	22,399,811	111,358,560	57,300,000	89,064,800	146,364,800	-35,006,240	36,000,000	993,760
103年	93,180,163	993,760	94,173,923	57,400,000	55,099,800	112,499,800	-18,325,877	19,000,000	674,123
104年	95,631,018	674,123	96,305,142	57,520,000	21,110,000	78,630,000	17,675,142	-16,500,000	1,175,142
105年	97,075,494	1,175,142	98,250,635	57,600,000	-	57,600,000	40,650,635	-38,500,000	2,150,635



99-104年學生宿舍整修計畫待努力事項

宿舍收支專款專用，與宿舍收入**20%**提陳款需先扣除後始列入宿舍各項經費可動支數之前提下：

- 1.逐年提供宿舍滿床率：依中長程計畫目標99年95%為基數，逐年遞增0.5%；寒暑假因有短期及營隊進住，寒假預估60%、暑假預估50%。
- 2.配合整修工程與冷氣冰箱安裝工程，調整宿舍收費標準；有效降低宿舍費之水電費瓦斯佔總支出 (98年54.85%;99年41.5%)，汰換節能設備；節能競賽；電費分級分段收費；小型電熱水供應時間進行調整。
- 3.老舊整修經費預估學生宿舍於102年及103年因整修工程出現資金缺口（102年3600萬；103年1950萬共計5550萬），需向校方借款，並分兩年攤還（104年還1600萬；105年還3950萬）。
- 4.在宿舍床位數未增加的情況，為加速整修工程，因此安排在暑假進行，惠請總務處營繕組協助發包工程，共同合作，期能順利如期完工。
- 5.冀望學生宿舍興建委員會能加速勝利校區宿舍興建，以因應未來幾年的學生人數增長但全校總床位縮減之困境。

LOHAS your heart day by day at HSD-NCKU

♥ 心體驗・樂活每一天

<http://housing.osa.ncku.edu.tw/>



98-99年宿舍收支分析報告

LOHAS your heart day by day at HSD-NCKU ♥ 心體驗・樂活每一天

<http://housing.osa.ncku.edu.tw/>



96-99年宿舍支出與收入比率分析

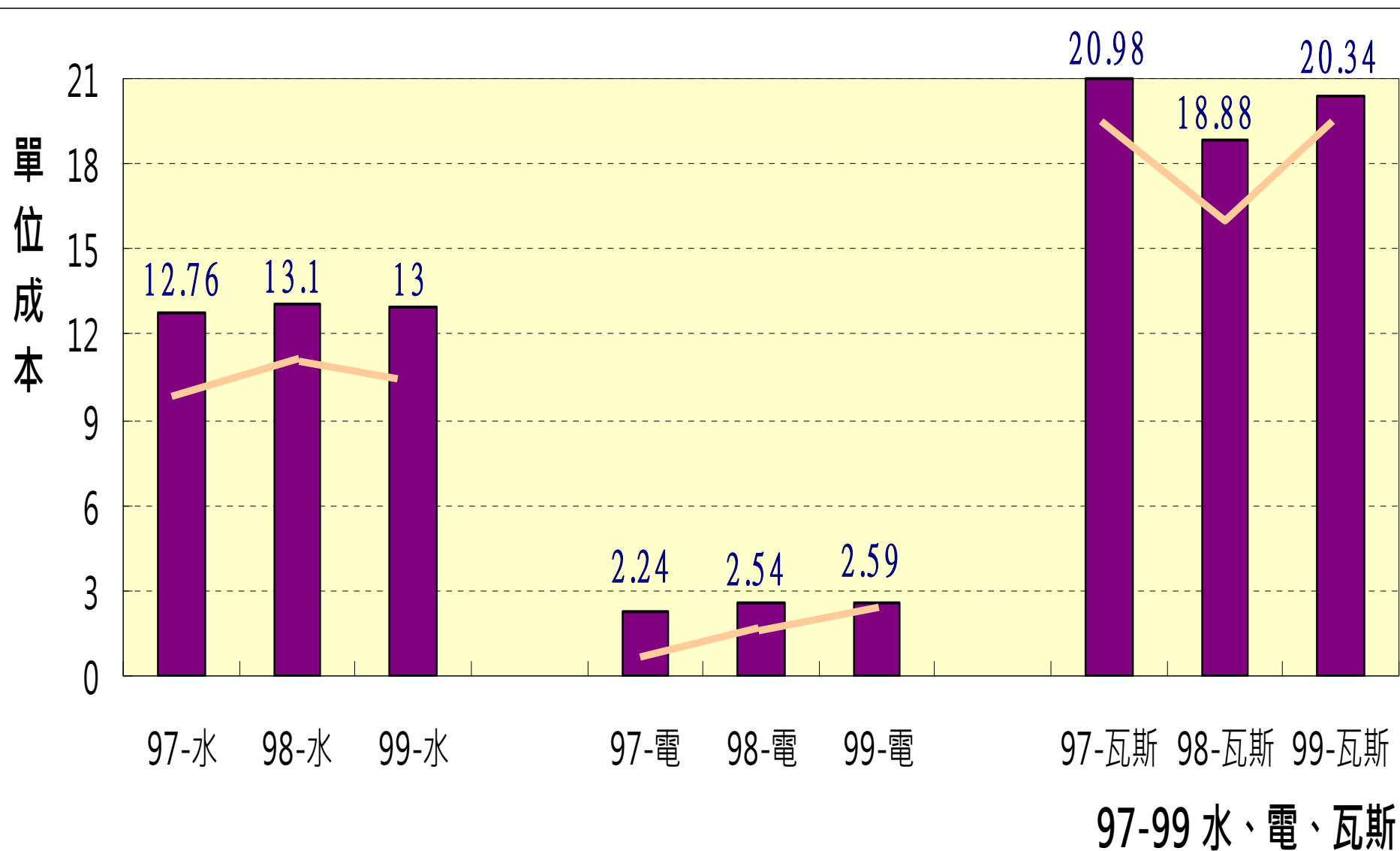
年度	96年	97年	98年	99年
期初上期結轉	19,614,298	16,496,011	31,360,414	57,346,784
收入總計 (A)	80,118,088	92,667,896	113,881,083	142,537,587
支出總計 (B)	63,622,077	61,307,482	56,534,299	76,215,963
當年淨收入	16,496,011	31,360,414	57,346,784	66,321,624
累計淨收 (結轉下期)	16,496,011	31,360,414	57,346,784	66,321,624
支出與收入比率 (C) = (B)/(A)	79.41%	66.16%	49.64%	53.47%

LOHAS your heart day by day 資料來源：本校會計室經費系統KY0311 / KY0310 / 製表：本校住宿服務組

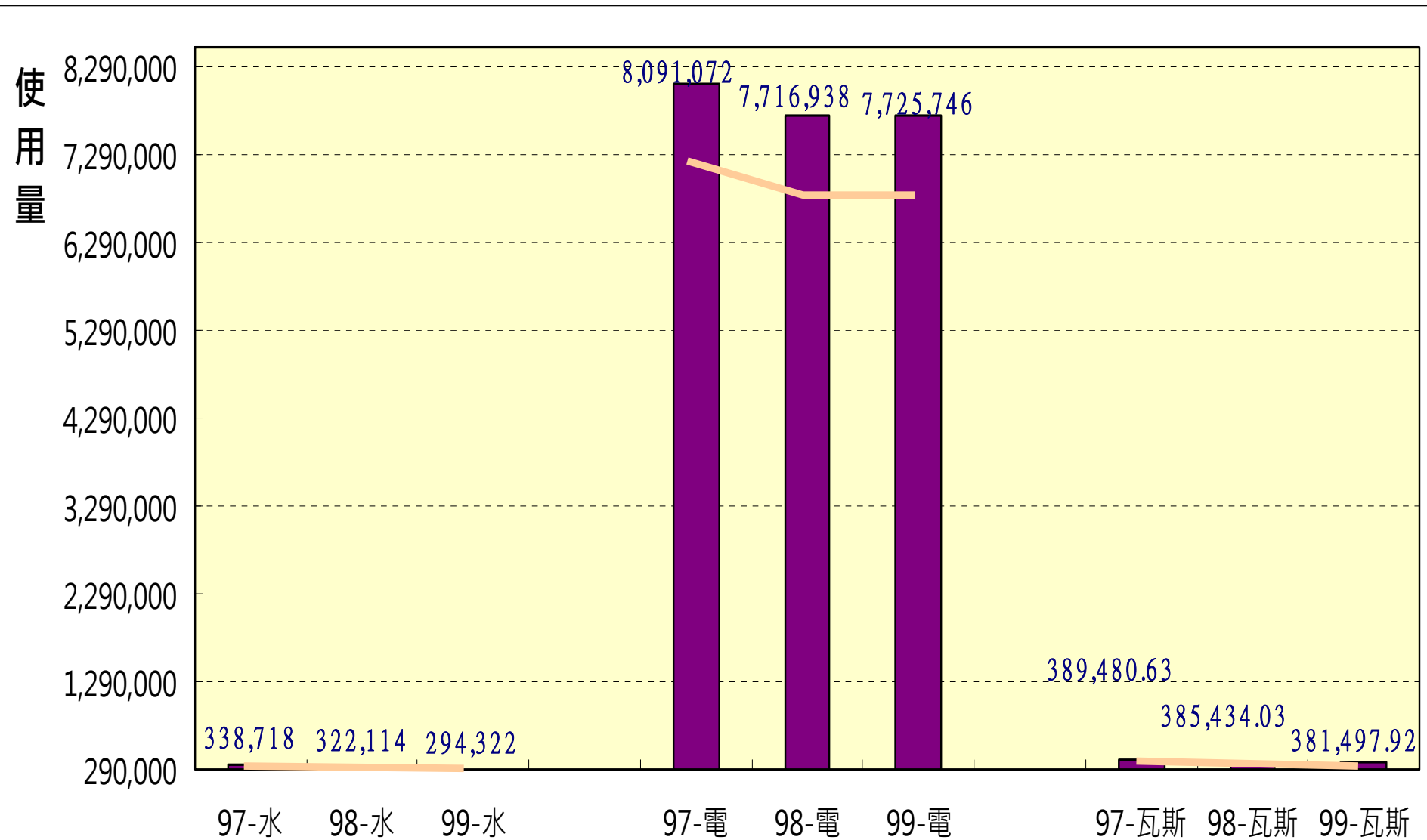
<http://housing.osa.ncku.edu.tw/>



97-99年宿舍水、電、瓦斯單位成本比較

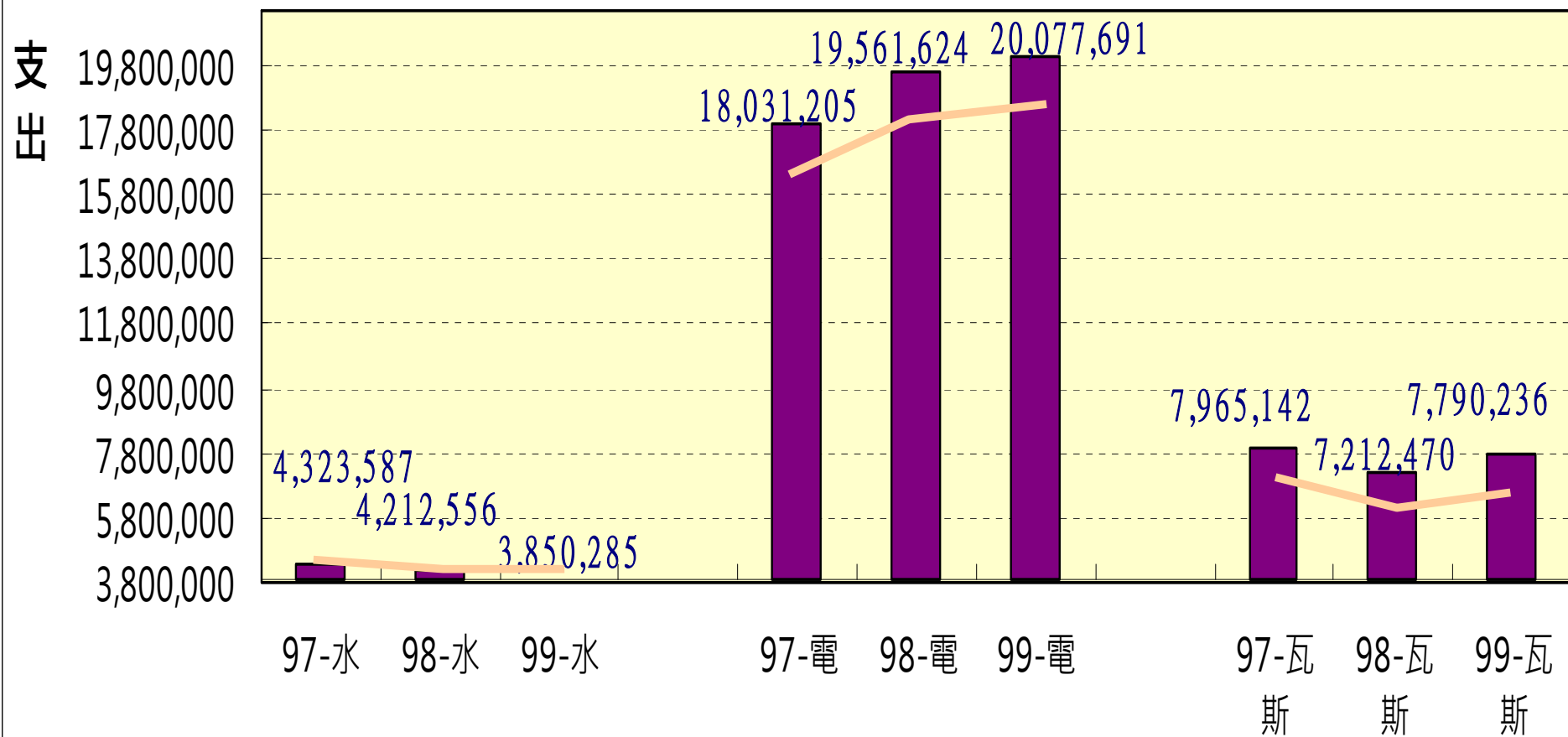


97-99年 宿舍水、電、瓦斯使用量比較



97-99 水、電、瓦斯

97-99年 宿舍水、電、瓦斯支出比較



97-99 水、電、瓦斯

100年度宿舍舍區營造計畫

LOHAS your heart day by day at HSD-NCKU ♥ 心體驗・樂活每一天

<http://housing.osa.ncku.edu.tw/>



99學年大學(寧靜樓層)床位統計

	宿舍	人數	百分比	小計
男 (344/3304人)	勝一	88/782	11%	344人 (10%)
	光一	84/804	10%	
	光二	108/1014	10%	
	敬一	64/704	9%	
女 (230/1827人)	勝二	86/276	31%	230人 (12%)
	勝三	66/321	20%	
	勝八	54/744	7%	
	勝九	24/486	4%	

12%

居住寧靜樓層之住宿生現況調查

	問卷內容	同意
問卷發放 數:630 回收數:384 無效問卷收:0 回收率:60.95%	1.寧靜樓層(區)可提供住宿同學另一選擇之機會。	95.33%
	2.寧靜樓層(區)可培養學生自主自律之能力。	79.38%
	3.寧靜樓層(區)可養成學生良好之生活習慣。	79.77%
	4.寧靜樓層(區)自推廣以來能隨時保持寧靜為基本義務。	76.26%
	5.寧靜樓層(區)從推廣至今能提升其住宿生活品質。	81.71%
	6.寧靜樓層(區)從推廣至今有助於宿舍讀書風氣之提升。	69.26%
	7.寧靜樓層(區)如逐年增加比率能提升其宿舍生活品質。	78.21%

LOHAS your heart day by day at HSD-NCKU

<http://housing.osa.ncku.edu.tw/>

心體驗 · 樂活每一天



100學年大學(寧靜樓層)床位規劃

	宿舍棟別	人數	百分比	小計
男 (1020/3304人)	勝一	252/782	32%	1020人 (30.9%)
	光一	252/804	31%	
	光二	324/1014	32%	
	敬一	192/704	27%	
女 (584/1827人)	勝二	86/276	31%	584人 (32%)
	勝三	66/321	20%	
	勝八	240/744	32%	
	勝九	192/486	40%	

31.4%



12%



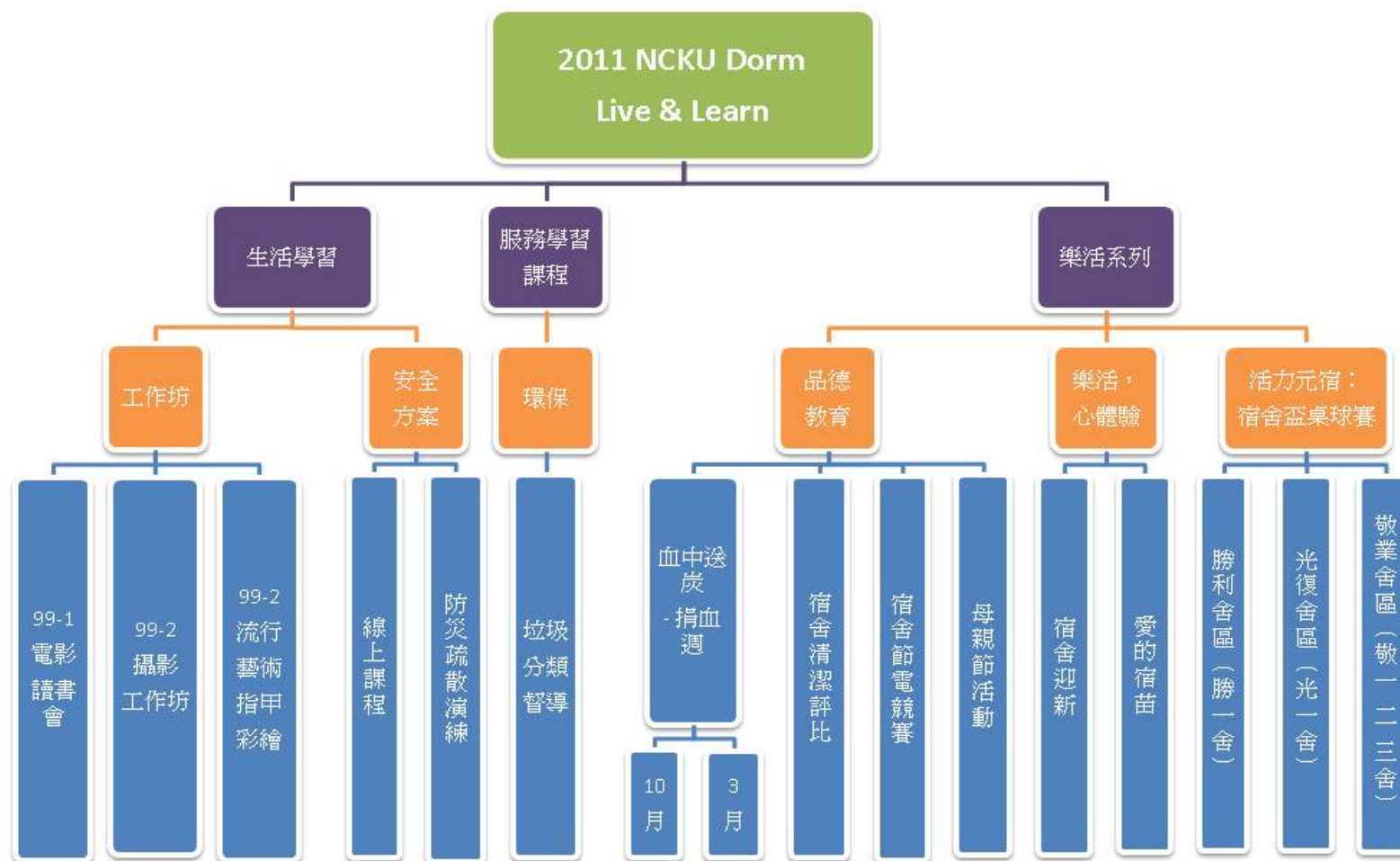
LOHAS your heart day by day at HSD-NCKU

♥ 心體驗・樂活每一天

<http://housing.osa.ncku.edu.tw/>



2011學生宿舍生活與學習架構圖



LOHAS your heart day by day at HSD-NCKU

<http://housing.osa.ncku.edu.tw/>

♥ 心體驗 · 樂活每一天

