

109-2 敬業宿舍離宿規劃

一、 109-2 學年度離宿日

(一) 預約離宿申請：於離宿日 2-3 天前進行線上預約，或電洽宿舍輔導員申請。

(二) 預約離宿

1. 第一階段：即日起至 110/6/4 (Fri.) 前一般上班日 [09:00-12:00；13:00-17:00](#) 止。
2. 第二階段：110/6/7 (Mon.)一般上班日 [09:00-12:00；13:00-17:00](#) 起至 110/7/3(Sat.) [09:00-12:00；13:00-15:00](#) 止（最後搬離期限下午 15:00）。

二、 宿舍外部動線

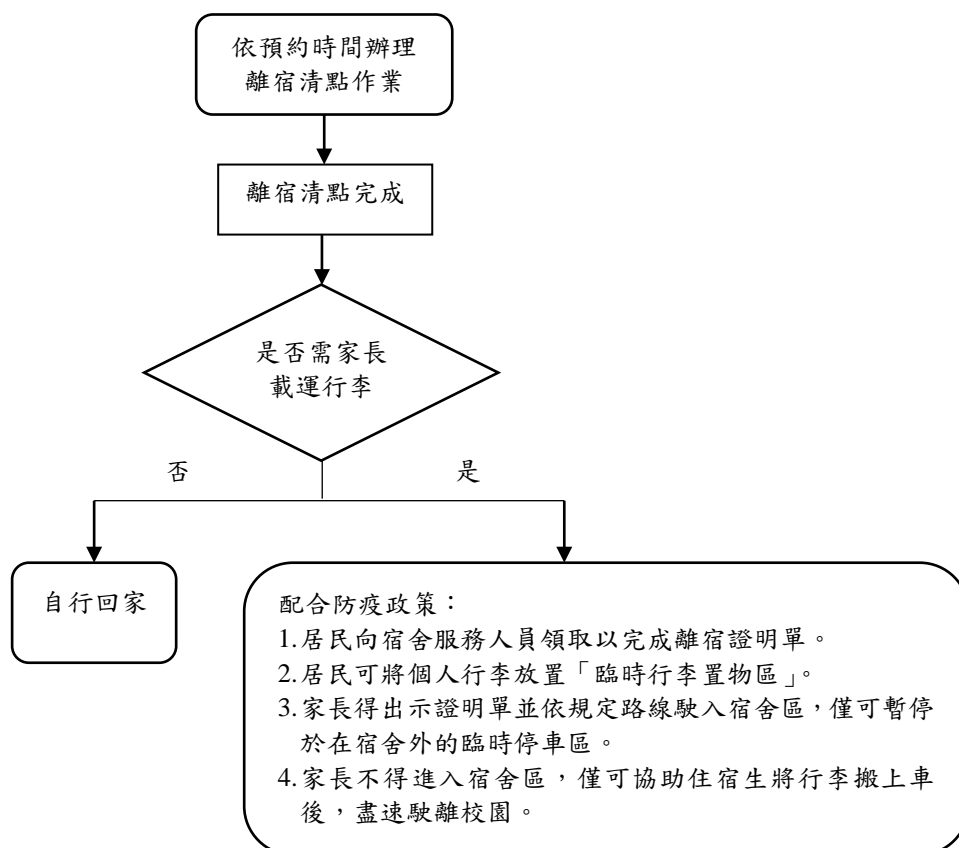
(一) 敬一舍離宿說明

1. 敬一舍僅開放六台汽車停放於敬一舍內，若敬一舍內部車輛已滿，小東路和長榮路路邊許多停車格可供家長停車。
2. 家長可於「臨時行李置物區」等候學生，不可進入宿舍區。
3. 離宿學生將個人物品拿出去，可放置於「臨時行李置物區」。
4. 為控管人員進入，僅開放西南側門（近保全桌）進入，進入時配合量測體溫、消毒等作業。

(二) 敬三舍離宿說明

1. 敬三舍腹地小，僅只能提供 2 台汽車供家長臨時停車，東豐路和長榮路路邊許多停車格可供家長停車。
2. 家長可於「臨時行李置物區」等候學生，不可進入宿舍區。
3. 離宿學生將個人物品拿出去，可放置於「臨時行李置物區」。
4. 為控管人員進入，僅開放北棟門口(靠服委室)門進入，進入時配合量測體溫、消毒等作業。

(三) 敬業校區防疫離宿作業流程圖



(四) 敬一舍及敬三舍家長與學生離宿動線圖



臨時行李置

建議行車路線

臨時停車區

路邊收費停車格